



**Jungmeier**  
ORIGINAL Dachziegel

Seit 1820

*naravno rdeča*

*rdeča engoba*

*bakreno rjava engoba*

*črna engoba*

*antik*

# BOBROVEC

Večna klasika za pokrivanje novih modernih objektov, kakor tudi za zamenjavo in restavriranje zgodovinskih in sakralnih objektov.



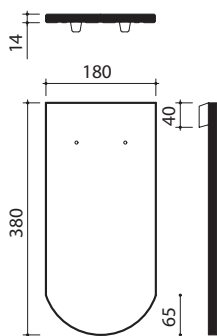


*naravno rdeča*



*rdeča engoba*

## Osnovni podatki o strešniku



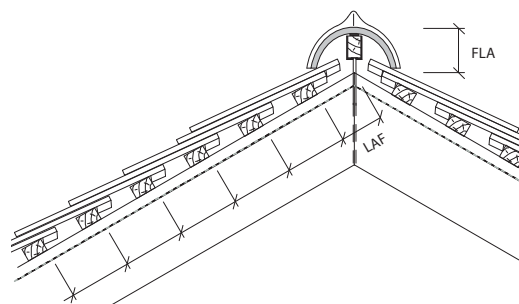
Bobrovec – večna klasika za pokrivanje novih modernih objektov, kot tudi za zamenjavo in restavriranje zgodovinskih in sakralnih objektov.

- Enojno ali dvojno pokrivanje.
- Posebne oblike – polkrožni, segmentni, ravni kraj in kot zarezni bobrovec.
- Površina bobrovca je lahko hrapava, česana ali krtačena.
- Bogata izbira – 27 osnovnih oblik.

### Tehnični podatki

Velikost	ca. 38 × 18 cm
Poraba	ca. 35 kos/m <sup>2</sup>
Prekrivna dolžina	ca. 14,5 – 16,5 cm
Prekrivna širina	ca. 18 cm
Teža osnovnega strešnika	ca. 1,8 kg
Teža za m <sup>2</sup>	ca. 64,8 kg
Minimalni naklon špirovcev brez podkonstrukcije	ca. 30°
Minimalni naklon špirovcev s podkonstrukcijo (sekundarna kritina)	ca. 27°
Minimalni naklon špirovcev pri deskani strehi in sekundarni kritini	ca. 25°
Nastavek za žebelj oz. vijak	1
Poraba letev	klasično pokrivanje 6,0 tm/m <sup>2</sup> kronsko pokrivanje 3,0 tm/m <sup>2</sup>
Prečni prerez letve	3 × 5 cm (minimalno) 4 × 6 cm (priporočljivo)
Velikost pakiranja	12 kos/paket
Pakirano na paleti	560/576 kos/paleta

## Slemenjaki



### Gladki polkrožni slemenjak\*

naklon (°)	30°	35°	40°	45°	50°	55°	60°
LAF (mm)	95	90	85	85	85	80	–
FLA (mm)	90	85	80	70	65	65	–

### Konični slemenjak\*

naklon (°)	30°	35°	40°	45°	50°	55°	60°
LAF (mm)	90	85	80	80	75	65	–
FLA (mm)	100	95	95	90	85	80	–

### Slemenjak Berlinski\*

naklon (°)	30°	35°	40°	45°	50°	55°	60°
LAF (mm)	100	95	90	85	80	75	–
FLA (mm)	80	80	75	70	65	65	–

### Prezračevani slemenjak LQ

naklon (°)	25°	30°	35°	40°	45°	50°	55°
LAF (mm)	95	95	90	90	85	80	65
FLA (mm)	85	80	70	65	60	60	60

Podatki veljajo za letvanje z letvijo 40 × 60 mm.

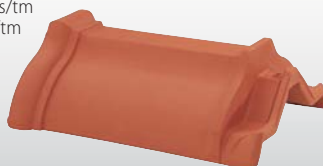
\*s slemenskim prezračevalnim trakom

## Vrste slemenjakov

- Slemenjaki za vse vrste strešnikov.
- V vseh standardnih barvnih tonih.
- Skupaj z začetnimi in zaključnimi slemenjaki.
- Pritrditev s slemensko sponko, vijakom.
- Nekateri modeli slemenjakov s polkrožnimi zaključki.

### Prezračevani slemenjak LQ

notranja širina: ca. 22,0 cm  
dolžina: ca. 33,0 cm  
poraba: ca. 3 kos/tm  
LQ: ca. 120 cm<sup>2</sup>/tm



### Klasični slemenjak

notranja širina: ca. 19,8 cm  
dolžina: ca. 34,9 cm  
poraba: ca. 3 kos/tm





**bakreno rjava engoba**

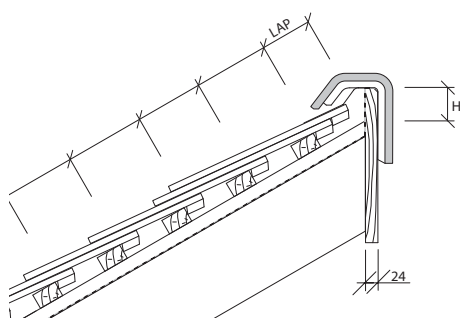


**črna engoba**



**antik**

### Enokapni slemenjak



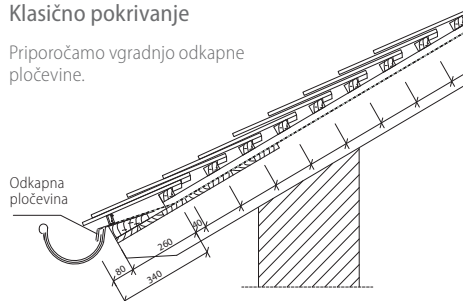
Enokapni slemenjak\*

naklon (°)	15°	20°	25°	30°	35°	40°	45°	50°	55°
LAP (mm)	-	95	90	85	80	70	60	60	-
H (mm)	-	80	75	70	65	65	70	75	-

### Odkapna pločevina

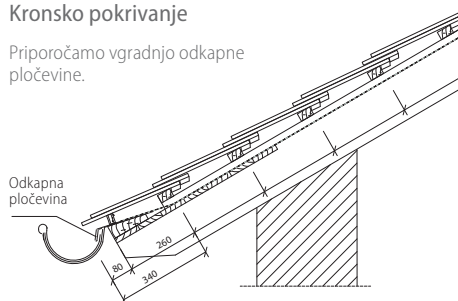
#### Klasično pokrivanje

Priporočamo vgradnjo odkapne pločevine.

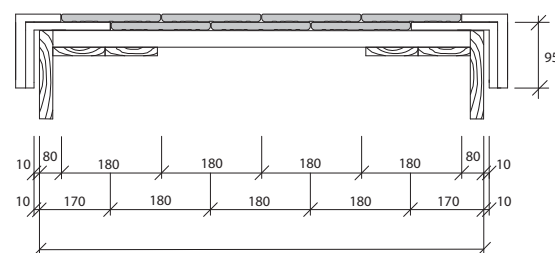


#### Kronsko pokrivanje

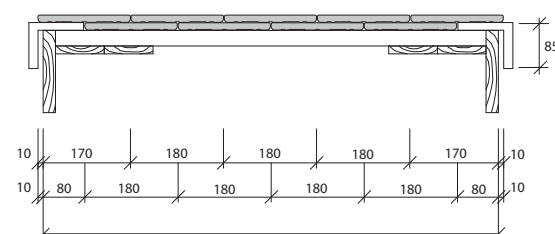
Priporočamo vgradnjo odkapne pločevine.



### Stranski zaključek s krajnikom 5/4 in 3/4.



### Stranski zaključek z univerzalnim krajnikom 1/2.



### Gladki polkrožni slemenjak

notranja širina: ca. 15,8 cm  
dolžina: ca. 38,0 cm  
poraba: ca. 2,8 kos/tm



### Konični slemenjak

notranja širina: ca. 11,0 cm  
dolžina: ca. 38,1 cm  
poraba: ca. 2,6 kos/tm



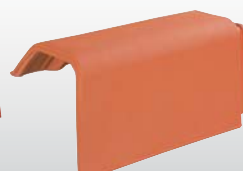
### Slemenjak Berlinski

notranja širina: ca. 14,7 cm  
dolžina: ca. 31,6 cm  
poraba: ca. 3 kos/tm



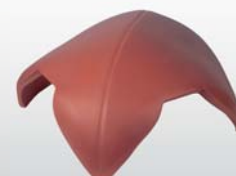
### Enokapni slemenjak

poraba: ca. 3 kos/tm



### Trisna kapa

Univerzalna



naklon (°)	Zamik v odkapni legi (mm)	Letvanje pri klasičnem prekrivanju (mm)	Letvanje pri kronskem prekrivanju (mm)	Poraba kos/m <sup>2</sup> 18/38
> 30° ≥ 35°	90	145	290	38,3
> 35° ≥ 40°	80	150	300	37,0
> 40° ≥ 45°	70	155	310	35,8
> 45° ≥ 60°	60	160	320	34,7
> 60°	50	165	330	33,6

## BOBROVEC | reference



Uradni zastopnik za Slovenijo:

 **HROVAT UB**

HROVAT UB d.o.o.  
Krakovska cesta 25, p.p. 75  
SI – 1230 Domžale  
tel.: 01 / 721 20 89  
faks: 01 / 722 68 36  
GSM: 041 320 706  
e-mail: jungmeier@hrovat-ub.si  
e-mail: hrovat@jungmeier.si

[www.jungmeier.si](http://www.jungmeier.si) | [www.hrovat-ub.si](http://www.hrovat-ub.si)

Vaš izbrani prodajalec: